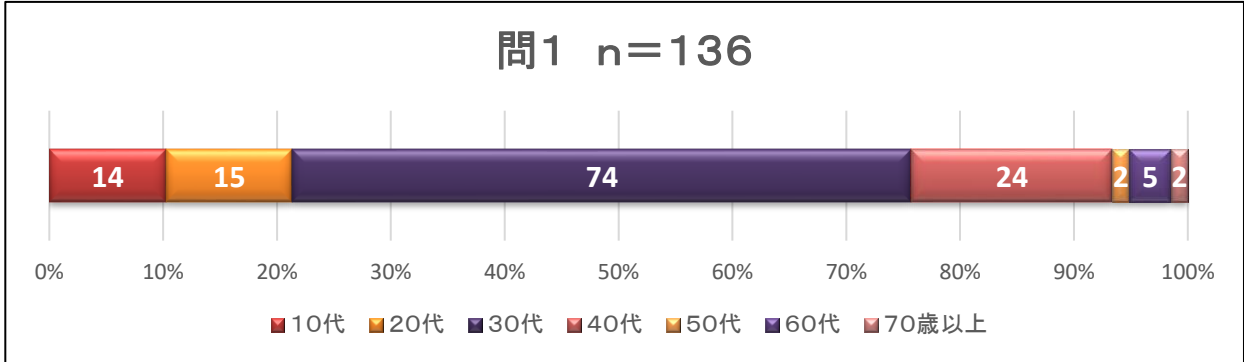
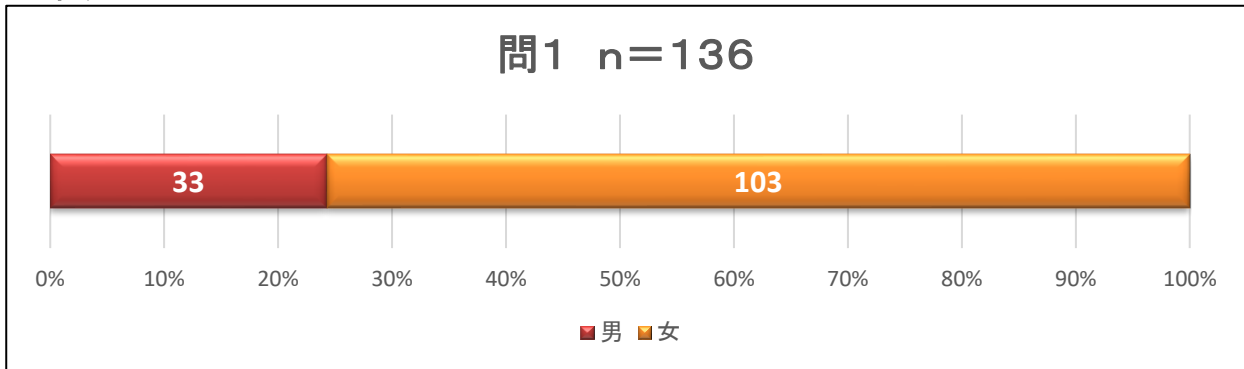


## 2019年度 南部児童センター利用者アンケート結果

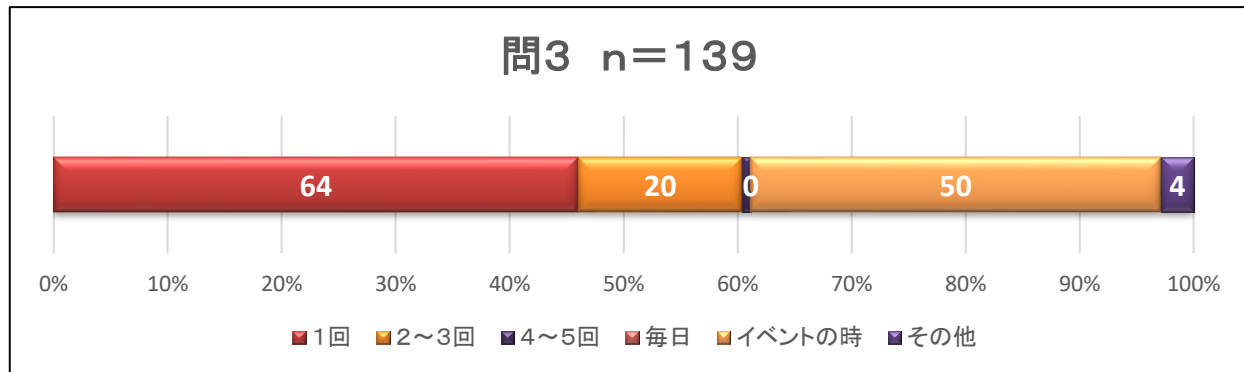
### 1. 年齢



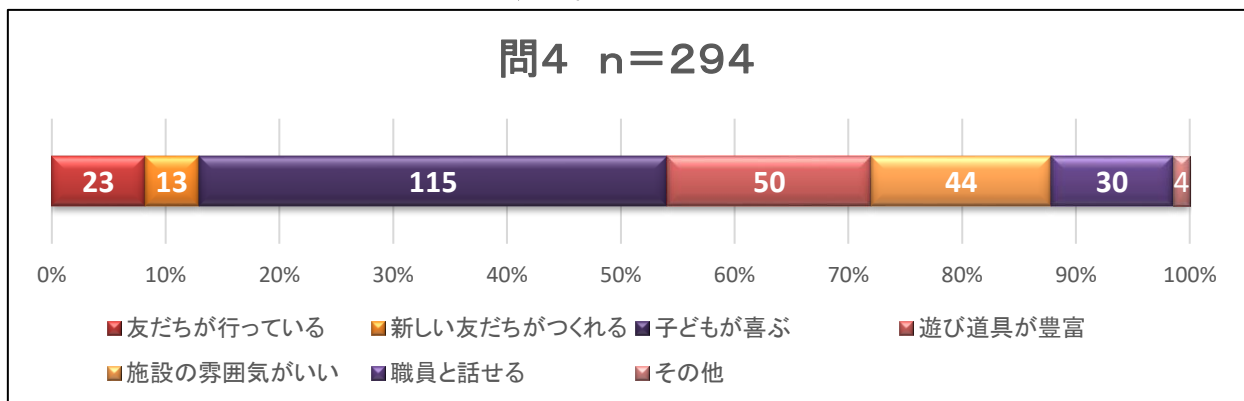
### 2. 性別



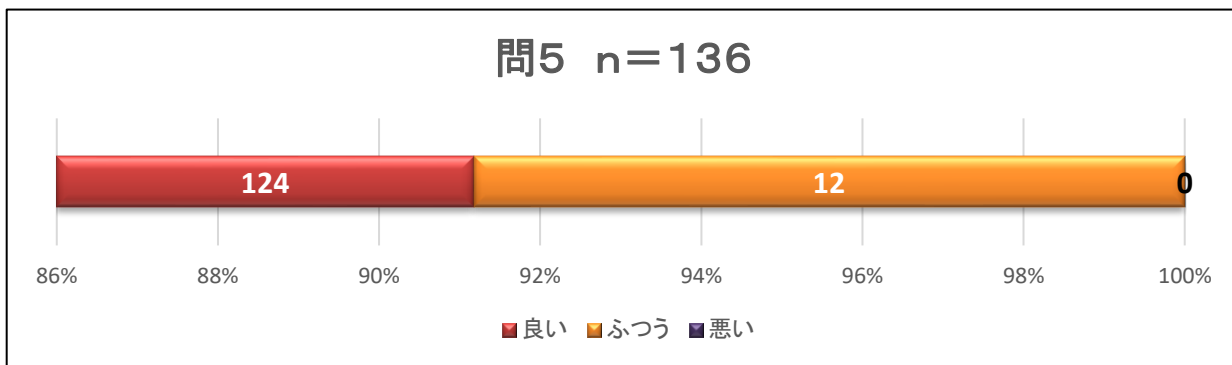
### 3. 児童センターには週何回位遊びに来ますか。



### 4. 児童センターに来る理由はなんですか。

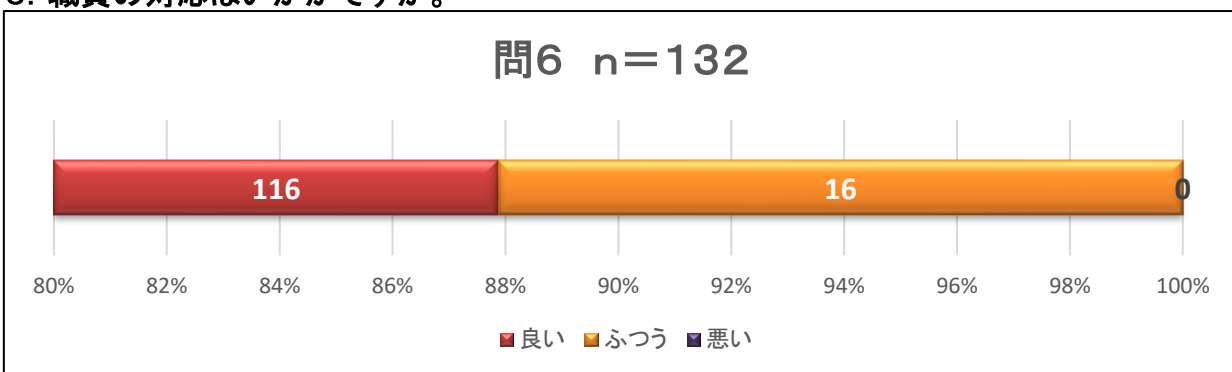


5. 職員の接遇(マナー)はいかがですか。



親切
良く子どもたちを見ている
子どもとあそんでくれる
明るいいいさつ。すぐ名前を憶えてくれる
いつも気にかけて話しかけてくださるのでとても行きやすい

6. 職員の対応はいかがですか。



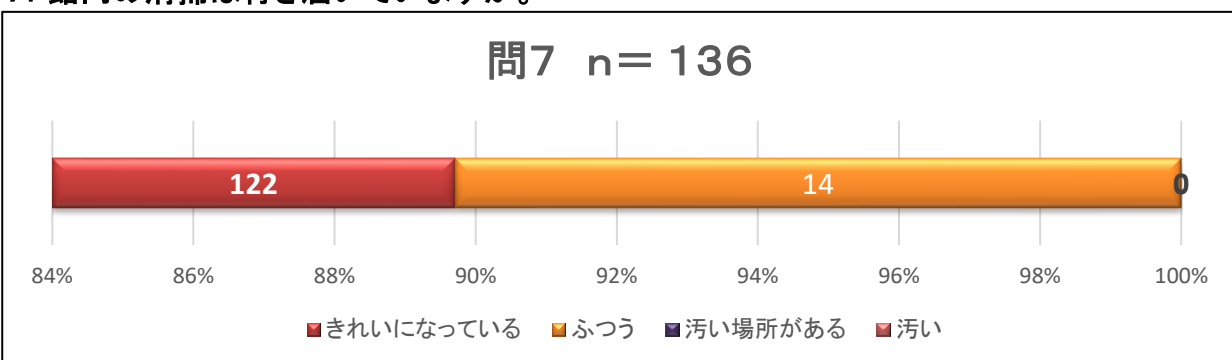
**【良い】**

笑顔
いつも元気にあいさつしてくれる。子どももつられてあいさつできる
子どもとあそんでくれる

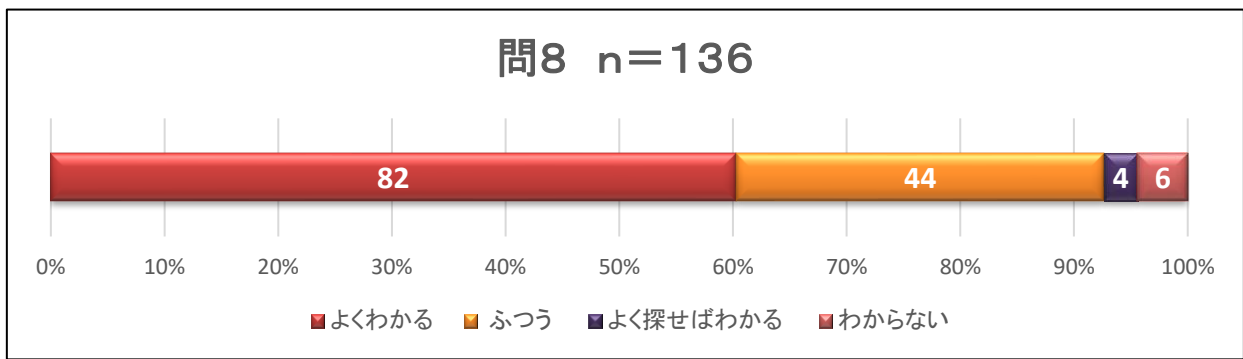
**【悪い】**

昨年度来た時に、私一人でトイレに行きたかったが、その間子どもを頼んで断られてとてもつらかったのでそれ以来来ていない。一人で3人見てられないの先生によって対応が異なる
--

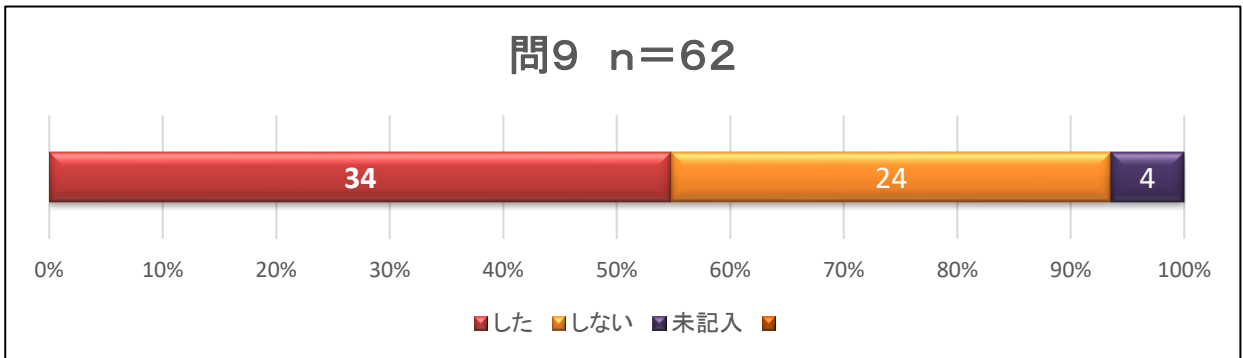
7. 館内の清掃は行き届いていますか。



8. イベント情報などわかりやすい広報がなされていますか。



9. 児童センターで開催したイベント等に参加しましたか。



10. 今後開催して欲しいイベント等ありましたらご記入ください

バスケットボール大会
バドミントン大会
おもちゃリサイクルイベント
ハローウィン
ベビーサイン講習
土日の幼児イベント
料理教室